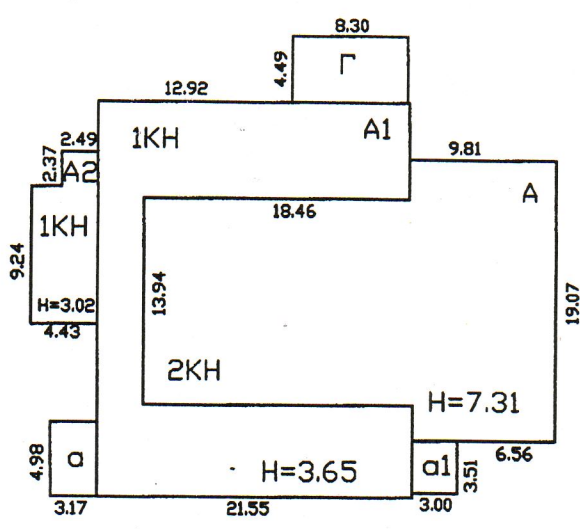


План-схема  
земельного участка  
г. Владимир, мкр. Оргтруд,  
ул. Новая, д.3

**РАЗРЕШЕНИЕ НА ВВОД ОБЪЕКТА  
В ЭКСПЛУАТАЦИЮ**  
при строительстве, реконструкции, капитальном ремонте  
зданий, сооружений, объектов незавершенного строительства  
**НЕ ПРЕДЪЯВЛЕНО**  
Подпись \_\_\_\_\_ Ф.И.О. Борисов  
Дата \_\_\_\_\_

д/вл 5



д/вл 2

д/вл 4

ДОРОГА

ул.Новая

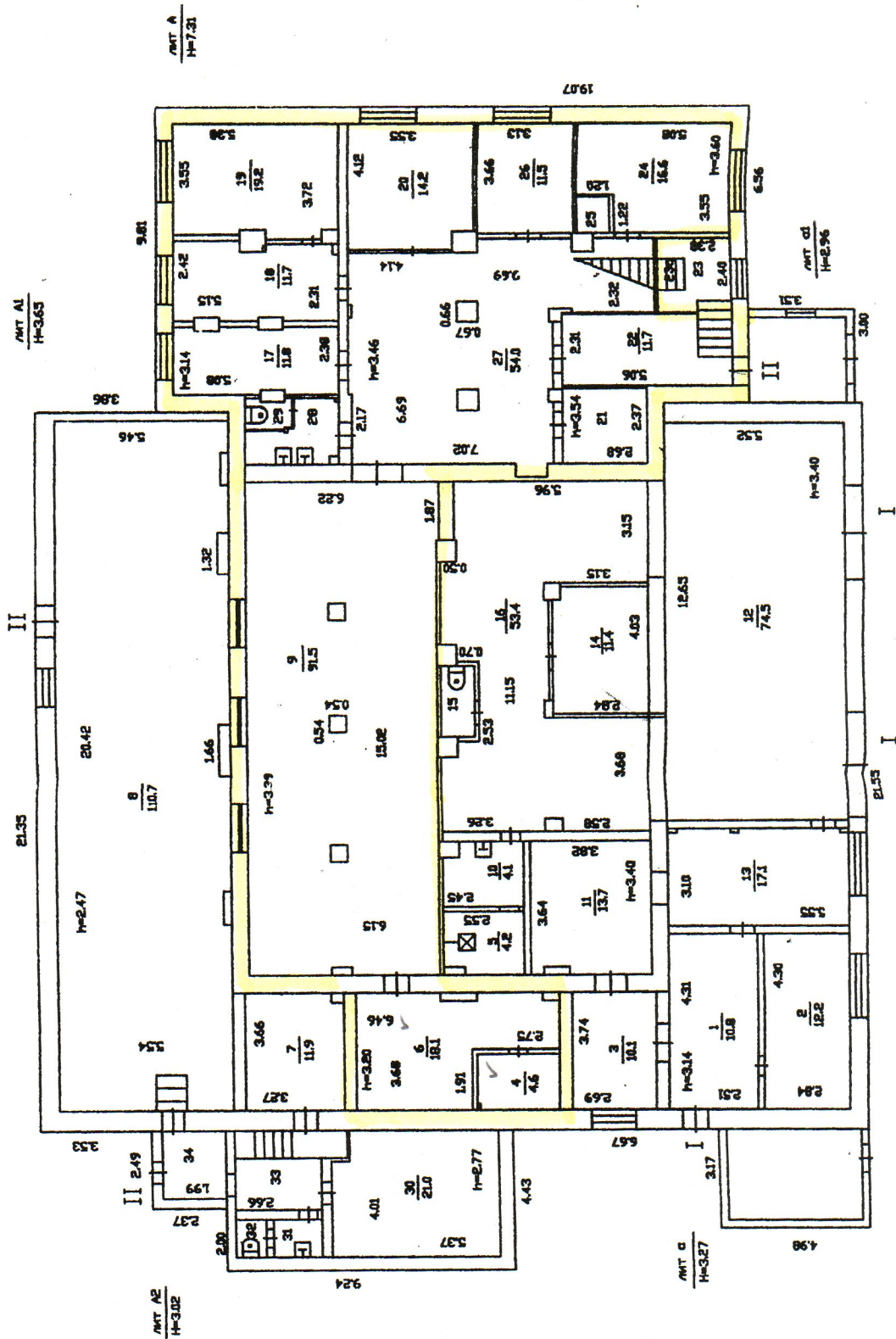
Составлено по данным  
технической инвентаризации  
по состоянию на 14.12.2011г  
(число, месяц, год)  
Исполнитель: Иваненко Е.А.  
Руководитель группы: Заворотная Ч.В.

Масштаб 1:500

ПОСТАЖНЫЙ ПЛАН  
строения лит "АА1А2"  
г. Владимир, мкр. Оргтруд,  
ул.Новая, д.3

План " I " этажа

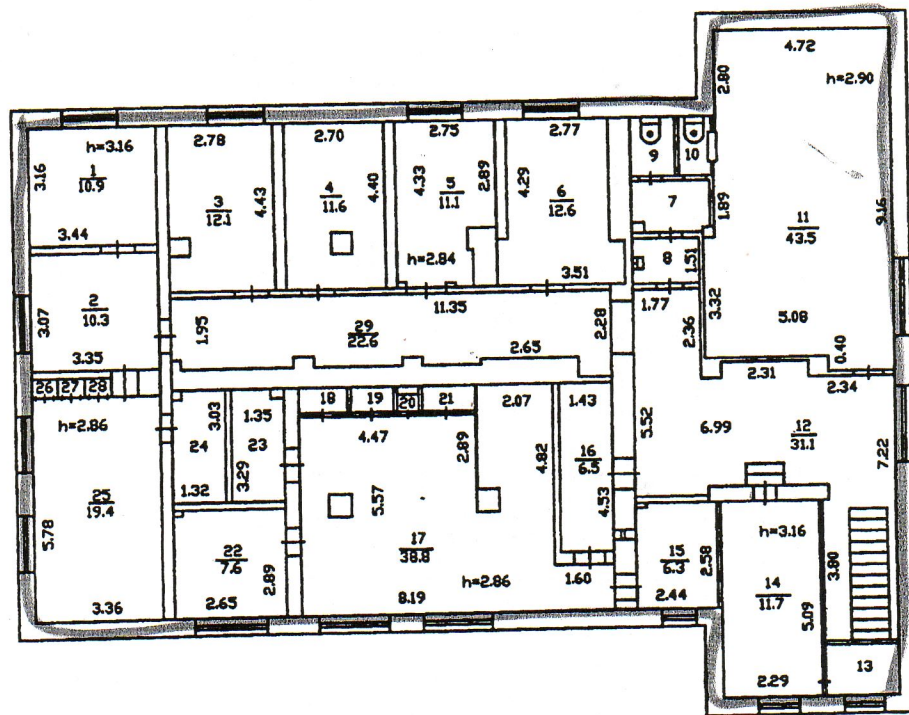
Подпись \_\_\_\_\_  
Дата \_\_\_\_\_



ПОЭТАЖНЫЙ ПЛАН  
строения лит "А"  
г. Владимир, мкр.Оргтруд,  
ул. Новая, д.3

План " II " этажа

*Экспликация*



Составлено по данным  
технической инвентаризации  
по состоянию на 14.12.2011г

(число, месяц, год)

Исполнитель: Иваненко Е.А. *Е.А. Иваненко*  
Руководитель группы: Заворотная Н.В.



**Экспликация к поэтажному плану здания (строения)**

Расположенного в городе **Владимир** **ул Новая** дом № **3**

Литера по плану	Этажи (начиная с 1-го этажа и кончая мезонином)	Номер помещения (квартиры, торгового, складского и т.п.)	Номер по плану строения комнаты, кухни, коридора и т.п.	Назначение частей помещения: жилая комната, канцелярское помещение, классная комната, кухня, коридор и т.п.	Площадь по внутреннему обмеру в кв.м, в том числе предназначенная под помещения						Общая полезная	Высота помещений по внутреннему обмеру	Самостоятельно перестроенная и возведенная
					Складские		Гаражи		Учрежденческая				
					основная	вспомогательная	основная	вспомогательная	основная	вспомогательная			
A1	1	1	1	коридор						10.8	10.8	3.14	
			2	кабинет						12.2	12.2		
			3	комната отдыха						10.1	10.1	3.20	
			4	подсобное						4.6	4.6		
A			5	душевая						4.2	4.2	3.40	
A1			6	подсобное						18.1	18.1	3.20	
			7	кабинет					11.9		11.9		
			8	насосная					110.7		110.7	2.47	
A			9	бойлерная						91.5	91.5	3.39	
			10	санузел						4.1	4.1	3.40	
			11	комната отдыха						13.7	13.7		
A1			12	гараж			74.5				74.5		
			13	дежурная					17.1		17.1	3.14	
A			14	кладовая						11.4	11.4	3.40	
			15	санузел						2.4	2.4		
			16	гараж			53.4				53.4		
			17	кабинет					11.8		11.8	3.14	
			18	склад	11.7						11.7		
			19	склад	19.2						19.2		
			20	кабинет					14.2		14.2	3.60	
			21	диспетчерская					6.4		6.4	3.54	
			22	коридор						11.7	11.7		
			23	коридор						4.8	4.8		
			23а	лестница						3.7	3.7		
			24	кабинет					16.6		16.6	3.60	
			25	подсобное						1.2	1.2		
			26	кабинет					11.5		11.5		
			27	коридор						54.0	54.0	3.48	
			28	санузел						3.9	3.9	3.14	
			29	санузел						1.4	1.4		
A2			30	комната отдыха						21.0	21.0	2.77	
			31	санузел						1.9	1.9		
			32	санузел						1.2	1.2		
			33	коридор						7.3	7.3		
			34	коридор						4.3	4.3		
				<b>Итого по 1-му этажу</b>	<b>30.9</b>		<b>127.9</b>		<b>212.4</b>	<b>287.3</b>	<b>658.5</b>		
A	2		1	кабинет						10.9	10.9	3.16	
			2	кабинет						10.3	10.3		
			3	кабинет						12.1	12.1	2.84	
			4	архив						11.6	11.6		
			5	кабинет						11.1	11.1		
			6	кабинет						12.6	12.6		
			7	коридор						2.3	2.3	2.90	



## Экспликация к поэтажному плану здания (строения)

Расположенного в городе **Владимир** ул **Новая** дом № **3**

Литера по плану	Этажи (начиная с 1-го этажа и кончая мезонином)	Номер помещения (квартиры, торгового, складского и т.п.)	Номер по плану строения комнаты, кухни, коридора и т.п.	Назначение частей помещения: жилая комната, канцелярское помещение, классная комната, кухня, коридор и т.п.	Площадь по внутреннему обмеру в кв.м, в том числе предназначенная под помещения						Общая полезная	Высота помещений по внутреннему обмеру	Самовольно перестроенная и возведенная
					Складские		Гаражи		Учрежденческая				
					основная	вспомогательная	основная	вспомогательная	основная	вспомогательная			
A	2		8	умывальник						2.7	2.7		
			9	санузел						1.9	1.9		
			10	санузел						1.4	1.4		
			11	кр. уголок					43.5		43.5		
			12	вестибюль						31.1	31.1	3.16	
			13	подсобное						3.4	3.4		
			14	кабинет					11.7		11.7		
			15	кабинет					6.3		6.3		
			16	коридор						6.5	6.5	2.86	
			17	кабинет					38.8		38.8		
			18	шкаф						0.8	0.8		
			19	шкаф						0.8	0.8		
			20	шкаф						0.3	0.3		
			21	шкаф						1.0	1.0		
			22	кабинет					7.6		7.6		
			23	подсобное						4.4	4.4		
			24	подсобное						3.9	3.9		
			25	кабинет					19.4		19.4		
			26	шкаф						0.3	0.3		
			27	шкаф						0.4	0.4		
			28	шкаф						0.3	0.3		
			29	коридор						22.6	22.6	2.84	
				<b>Итого по 2-му этажу</b>						<b>184.3</b>	<b>95.7</b>	<b>280.0</b>	
				<b>Всего по зданию</b>	<b>30.9</b>		<b>127.9</b>		<b>396.7</b>	<b>383.0</b>	<b>938.5</b>		

Экспликация к поэтажному плану здания (строения)

6

ИМИР по ул Новая

дом № 3

этаж	Номер пом. торгового, складского	Номер по плану помещения	Назначение частей помещения: жилая комната, кабинет, классная комната, кухня, коридор и т.п.	Площадь по внутреннему обмеру в кв.м.						Итого по помещению, этажу, строению	Высота помещений по внутреннему обмеру	Площадь балконов и лоджий	Самостоятельно перестроенная и возведенная
				в том числе предназначенная под помещения									
				Складские		Гаражи		Учрежденческая					
		основная	вспомогательная	основная	вспомогательная	основная	вспомогательная						
В том числе помещение I :													
I	1		коридор					10.8		10.8	3.14		
	2		кабинет					12.2		12.2			
	3		комната отдыха					10.1		10.1	3.20		
	5		душевая					4.2		4.2	3.40		
	9		бойлерная					91.5		91.5	3.39		
	10		санузел					4.1		4.1	3.40		
	11		комната отдыха					13.7		13.7			
	12		гараж		74.5					74.5			
	13		дежурная					17.1		17.1	3.14		
	14		кладовая							11.4	3.40		
	15		санузел					2.4		2.4			
	16		гараж		53.4					53.4			
			<b>Итого по помещению I</b>			127.9		29.3	148.2	305.4			
В том числе помещение II :													
II	7		кабинет					11.9		11.9	3.20		
	8		насосная					110.7		110.7	2.47		
	30		комната отдыха					21.0		21.0	2.77		
	31		санузел					1.9		1.9			
	32		санузел					1.2		1.2			
	33		коридор					7.3		7.3			
	34		коридор					4.3		4.3			
			<b>Итого по помещению II</b>					122.6	36.7	158.3			